

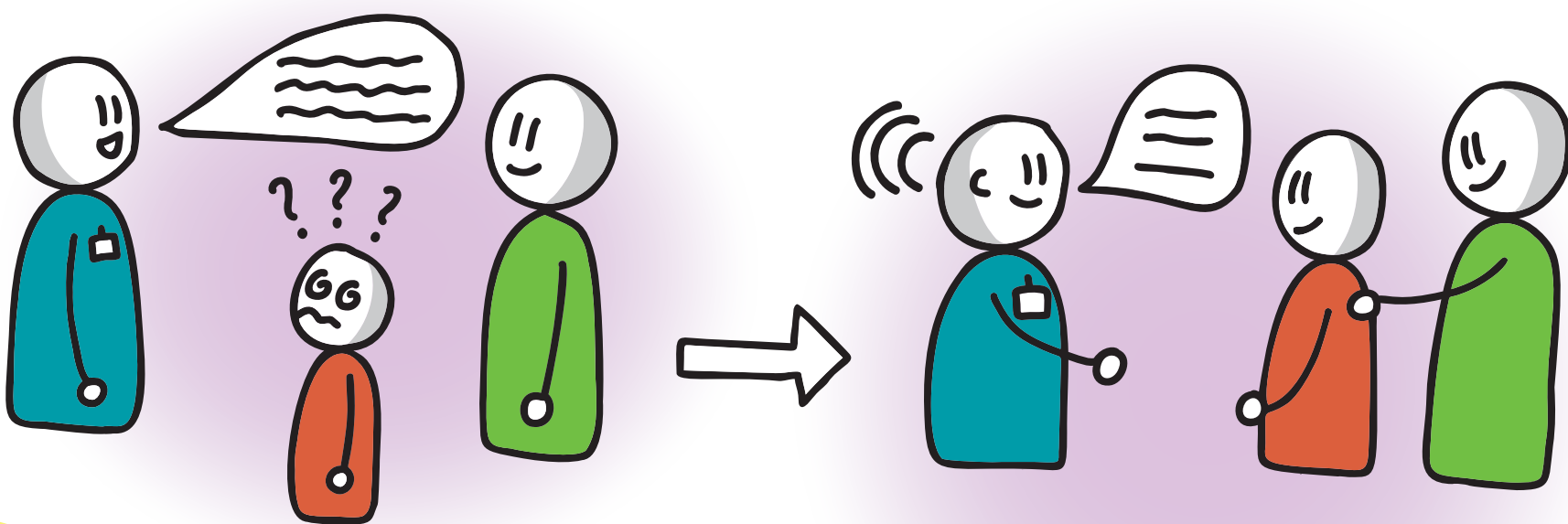
ISupport richtlijn



Dit zijn de dingen die zorgverleners kunnen doen om mij te helpen als ik een test, behandeling, onderzoek of (medische) procedure nodig heb.



Communiqueer met mij op een manier die ik kan begrijpen



Geef me de tijd om mijn mening te geven

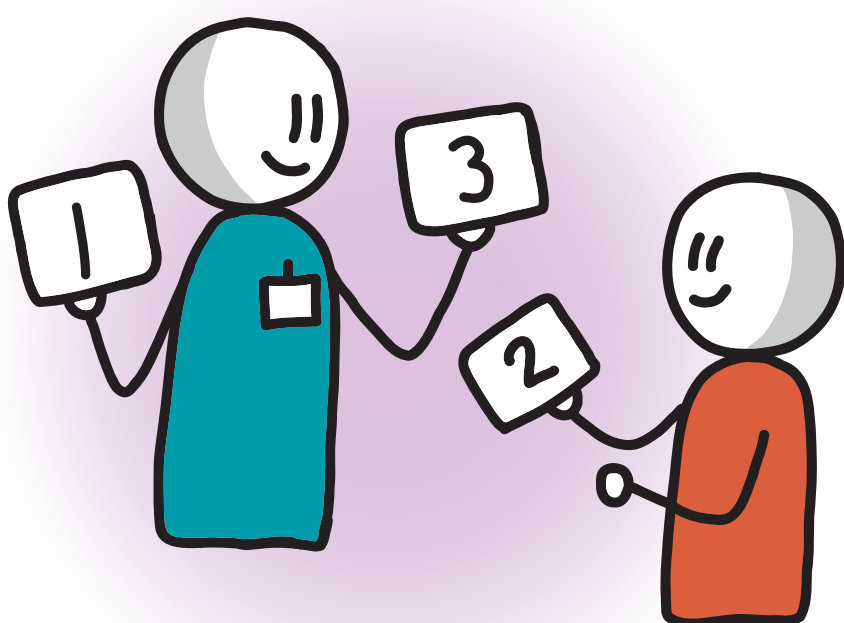


Geef me informatie die eerlijk en gemakkelijk te begrijpen is..



Help me te begrijpen wat er gebeurt.

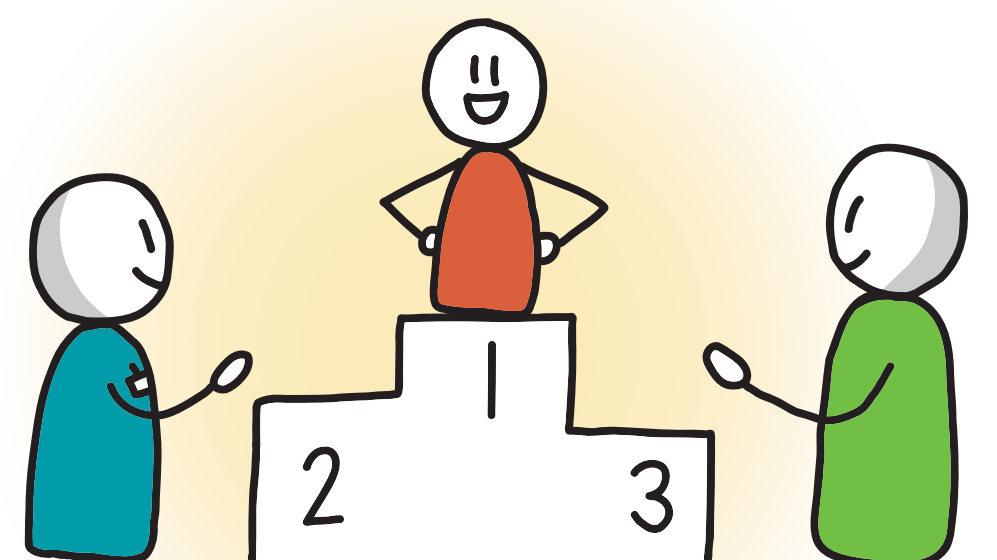
Geef me de tijd om vragen te stellen.



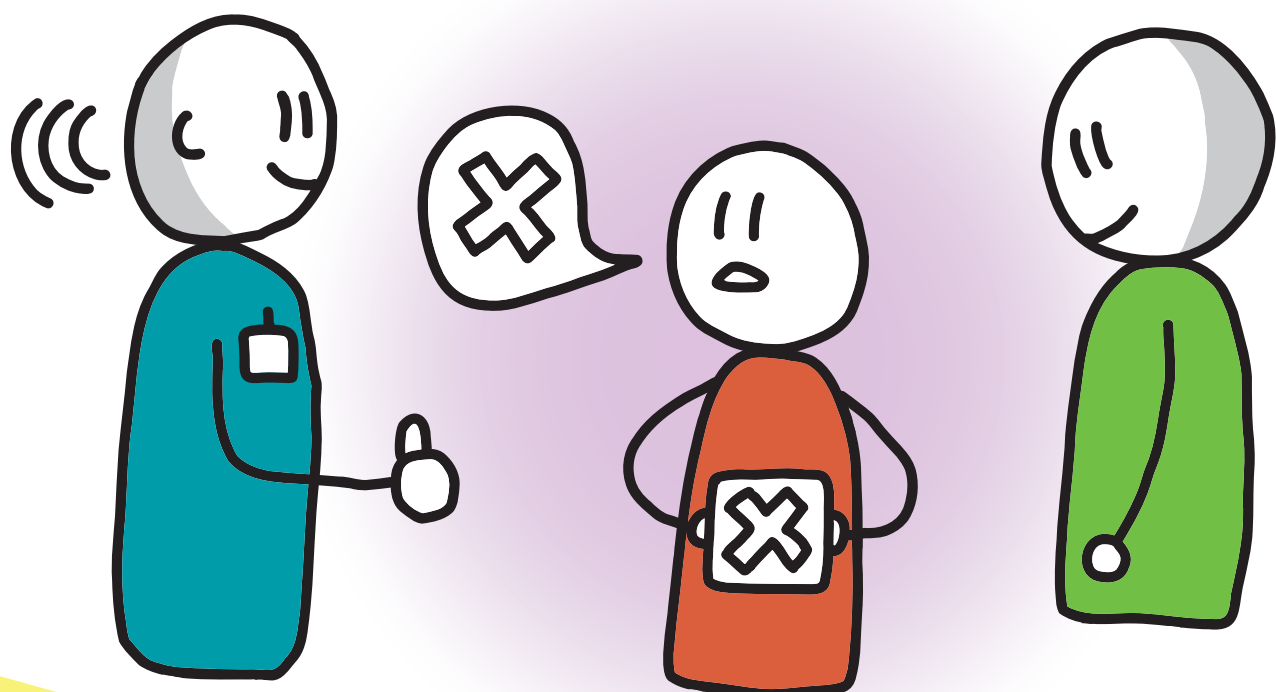
Geef me keuzes.

Luister naar mijn mening

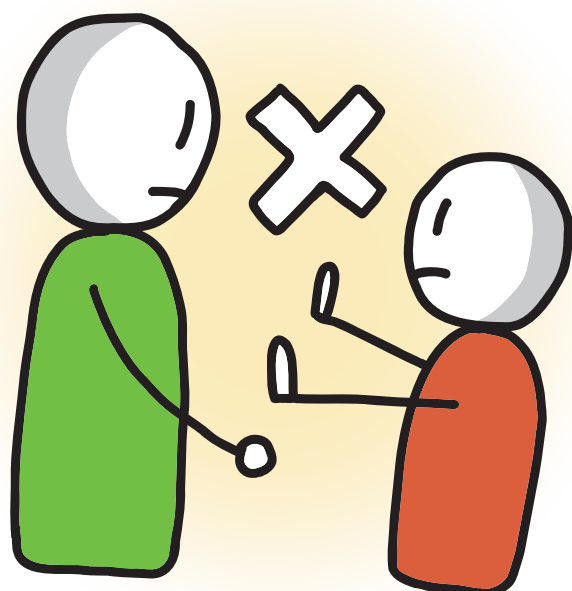
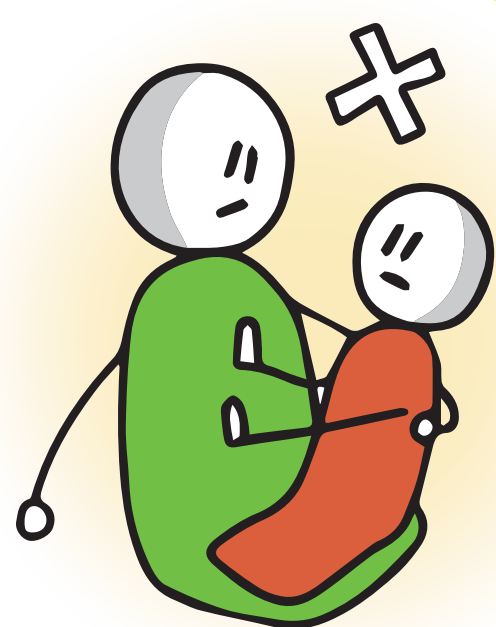
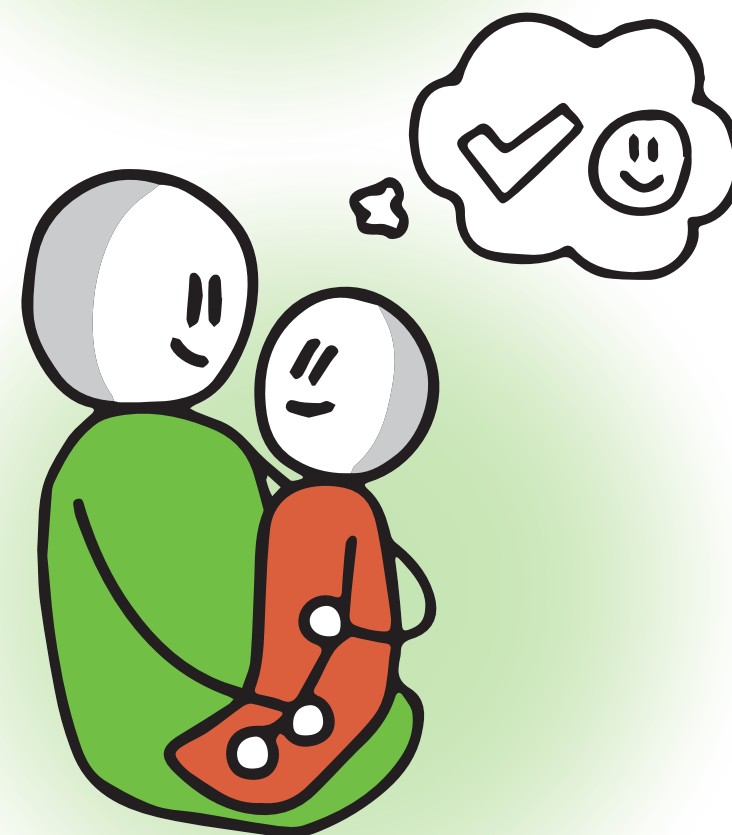
Doe altijd wat het beste voor mij is



Als ik 'stop' of 'nee' zeg of laat zien, neem dit dan serieus en stop..

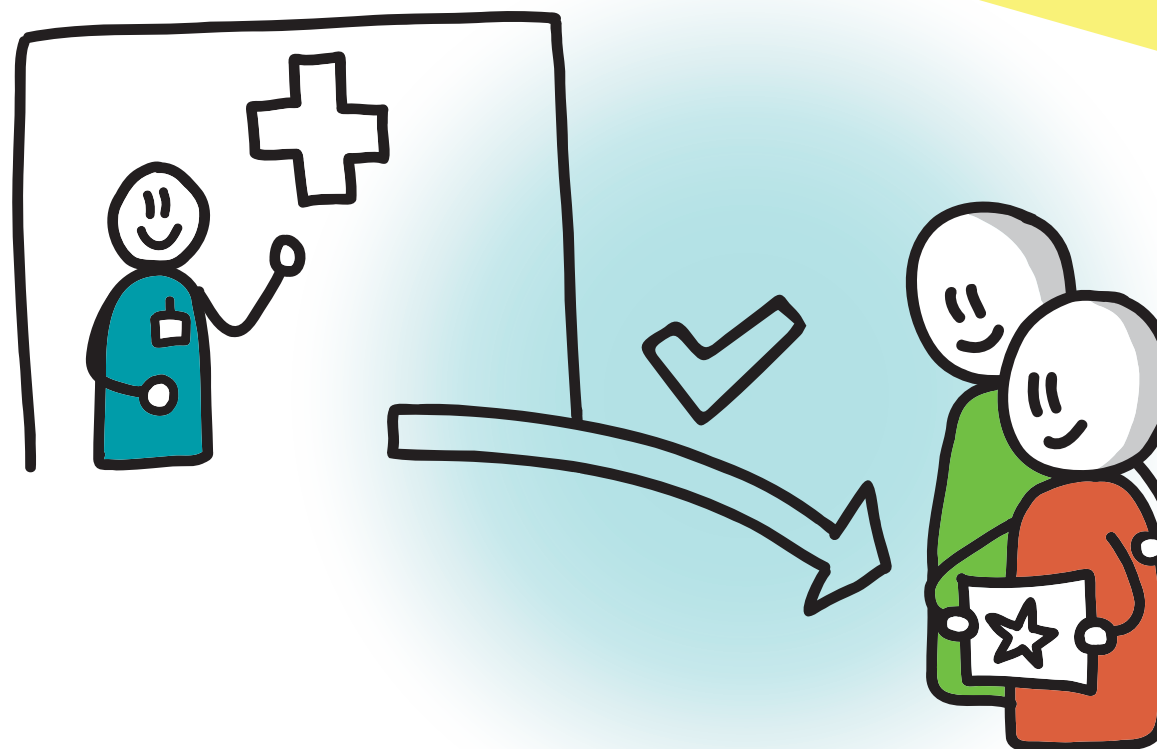


Help me alleen om stil te blijven liggen/zitten op een manier waardoor ik me rustig en veilig voel.

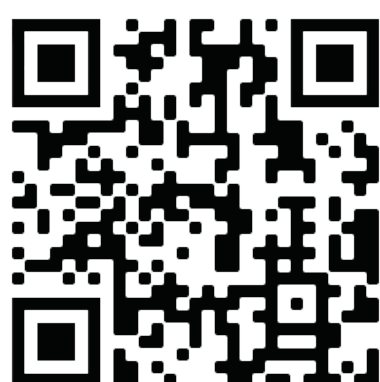


Stop met me vast te houden als ik zeg of laat zien dat ik dat wil.

Wat kan je nog meer helpen?
Tekenen het hieronder:



Help me te begrijpen wat er is gebeurd voordat ik weg ga.



Met steun van



Illustraties Leonie Sonneveld